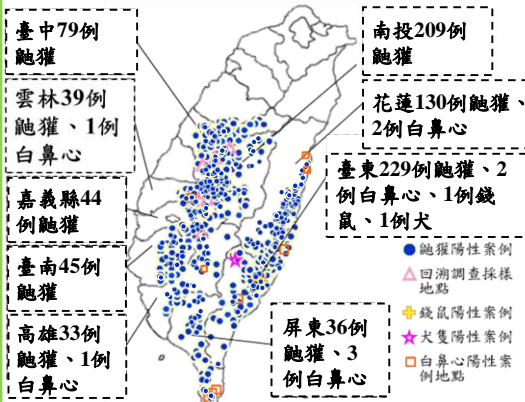


110年6月狂犬病監測結果

本月(6月1日至6月30日)接獲畜衛所、興大與屏科大通報91件動物狂犬病監測檢驗結果，其中黃喉貂1例為陽性，案例發生地區為臺東縣海端鄉，歷年總計案例發生地區為9縣市88鄉鎮。

102-109年疫情狀況



- 102/9/5接獲畜衛所通報回溯性檢測之13件鼬獾，其中5例為陽性，最早1例為99年7月17日採自南投縣國姓鄉。103/12/31接獲畜衛所通報2例回溯性檢測之鼬獾狂犬病陽性案例，時間追溯至100年8月。
- 102-109年檢驗食肉目野生動物3,705件(鼬獾2,426件)、犬貓5,671件，除845例鼬獾、1例犬、1例錢鼠及9例白鼻心案例外，其餘檢驗結果皆為陰性。總計9縣市88鄉鎮確診鼬獾狂犬病案例。

臺中2例鼬獾

南投4例鼬獾

嘉義縣1例鼬獾

高雄2例鼬獾

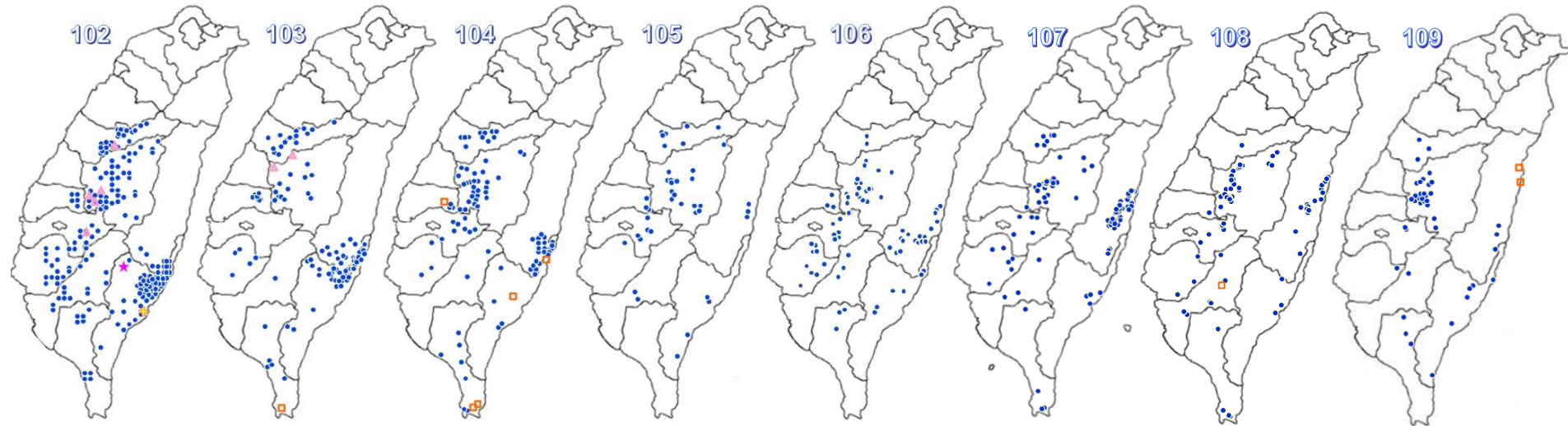
臺東2例鼬獾、1例黃喉貂
(海端*1)

● 鼬獾陽性案例地點

◊ 黃喉貂陽性案例地點

110年已檢驗食肉目野生動物**208**件(含鼬獾**84**件)、犬貓**135**件、蝙蝠**45**件、其他野生動物**58**件，其中**11**件鼬獾及**1**例黃喉貂為陽性案例，其餘檢驗結果皆為陰性。歷年總計**9**縣市**88**鄉鎮確診狂犬病案例。另有邊境及其他檢體**3**件。

- 鼬獾陽性案例
- △ 回溯調查採樣
- ✚ 錢鼠陽性案例
- ★ 犬隻陽性案例
- 白鼻心陽性案例



- 102年總計278件陽性案例，分別為276件鼬獾、1件犬及1件錢鼠。總計9縣市59鄉鎮出現確診狂犬病案例。
- 103年總計148件陽性案例，分別為147件鼬獾及1件白鼻心。總計9縣市63鄉鎮出現確診狂犬病案例。
- 104年總計 93件陽性案例，分別為 88件鼬獾及5件白鼻心。總計9縣市72鄉鎮出現確診狂犬病案例。
- 105年總計 42件陽性案例，皆為鼬獾。總計9縣市77鄉鎮出現確診狂犬病案例。
- 106年總計 70件陽性案例，皆為鼬獾。總計9縣市79鄉鎮出現確診狂犬病案例。
- 107年總計110件陽性案例，皆為鼬獾。總計9縣市84鄉鎮出現確診狂犬病案例。
- 108年總計 73件陽性案例，分別為72件鼬獾及1件白鼻心。總計9縣市84鄉鎮出現確診狂犬病案例。
- 109年總計 42件陽性案例，分別為40件鼬獾及2件白鼻心。總計9縣市88鄉鎮出現確診狂犬病案例。

102年至110年動物狂犬病抗原監測統計

動物別	102年		103年		104年		105年		106年		107年		108年		109年		110年	
	檢測數	陽性數	檢測數	陽性數	檢測數	陽性數	檢測數	陽性數	檢測數	陽性數	檢測數	陽性數	檢測數	陽性數	檢測數	陽性數	檢測數	陽性數
犬	1,553	1 ^e	948	0	730	0	550	0	348	0	410	0	378	0	306	0	93(+17)	0
貓	112	0	12	0	21	0	22	0	28	0	86	0	62	0	105	0	42(+12)	0
蝙蝠	64	0	120	0	95	0	103	0	112	0	125	0	115	0	91	0	45(+5)	0
食肉目 野生動物	1,019 ^a	276 ^b	306 ^a	148 ^{b,f}	321 ^a	93 ^{b,f}	223 ^a	42 ^b	374 ^a	70 ^b	496 ^a	110 ^b	456 ^a	73 ^{b,f}	513 ^a	42 ^{b,f}	208(+50) ^a	12(+1) ^g
其他 野生動物	341 ^c	1 ^d	28 ^c	0	35 ^c	0	23 ^c	0	28 ^c	0	85 ^c	0	92 ^c	0	137 ^c	0	58(+7) ^c	0
邊境及其他 動物	--	--	--	--	--	--	--	--	--	--	17	0	54	0	5	0	3	0
總計	3,089	278	1,414	148	1,202	93	921	42	890	70	1,219	110	1,157	73	1,157	42	449(+91)	12(+1)

*括號內數字為本月新增數量

註

- a.：食肉目野生動物共檢測**3,916**件：
 鼬獾**2,511**件、白鼻心**1,102**件、麝香貓**28**件、食蟹獾**171**件、黃鼠狼**8**件、貂**16**件、水獺**22**件、臺灣黑熊**2**件、石虎**56**件。
- b.：鼬獾陽性案例共**856**件：南投**213**件(魚池*14、鹿谷*50、水里*22、國姓*17、仁愛*14、信義*12、竹山*28、草屯*5、埔里*12、中寮*15、集集*23、南投市*1)、臺中**81**件(新社*14、霧峰*8、東勢*15、太平*16、大里*1、和平*16、北屯*7、豐原*3、后里*1)、雲林**40**件(古坑*38、斗六*1、林內*1)、嘉義縣**45**件(梅山*7、番路*15、竹崎*8、阿里山*4、中埔*7、大埔*3、大林*1)、臺南**45**件(南化*9、楠西*5、六甲*2、大內*2、龍崎*4、左鎮*4、東山*6、柳營*2、關廟*4、白河*4、玉井*3)、高雄**35**件(田寮*3、美濃*3、燕巢*1、旗山*4、六龜*7、阿蓮*1、甲仙*3、杉林*3、茂林*1、內門*1、那瑪夏*3、桃源*5)、屏東**36**件(霧台*1、瑪家*7、獅子*9、牡丹*2、恆春*8、泰武*2、枋寮*1、春日*1、三地門*3、高樹*1、內埔*1)、花蓮**130**件(卓溪*14、玉里*18、富里*22、豐濱*11、瑞穗*17、光復*27、鳳林*4、萬榮*3、壽豐*14)、臺東**231**件(東河*52、臺東市*2、成功*86、海端*8、池上*33、關山*4、延平*2、卑南*12、鹿野*8、達仁*4、長濱*17、太麻里鄉*2、大武*1)。
- c.：其他野生動物檢體：鼯鼠**200**件、松鼠**265**件、飛鼠**22**件、家鼠**83**件、鼯鼠**4**件、蜜袋鼯**8**件、臺灣獼猴**24**件、臺灣長鬃山羊**2**件、臺灣煙尖鼠**1**件、山鼠**1**件、山羌**66**件、山豬**1**件、田鼠**3**件、小黃腹鼠**16**件、土撥鼠**2**件、穿山甲**91**件、鼠**20**件、臺灣野兔**2**件、野生穴兔**1**件、羊**6**件、梅花鹿**3**件、兔子**5**件、黃鼠**5**件、倉鼠**1**件、鳥**5**件、野生水牛**12**件。
- d.：102年7月30日確診錢鼠陽性案例**1**例(臺東市)。
- e.：102年9月10日確診**1**例被鼬獾咬傷後隔離觀察之幼犬陽性案例(臺東海端)。
- f.：白鼻心陽性案例共**9**件：103年陽性案例**1**例(恆春*1)、104年陽性案例**5**例(恆春*2、長濱*1、鹿野*1、古坑*1)、108年陽性案例**1**例(六龜*1)、109年陽性案例**2**例(花蓮市*1、壽豐*1)。
- g.：黃喉貂陽性案例共**1**件：110年陽性案例**1**例(海端*1)。

110年食肉目野生動物狂犬病監測情形一覽表

動物別	檢測件數	陽性	動物別	檢測件數	陽性
鼬獾	84(+10)	11	白鼻心	86(+32)	0
麝香貓	2(+1)	0	黃鼠狼	1	0
食蟹獾	17(+5)	0	貂	2(+2)	1(+1)
水獺	1	0	臺灣黑熊	0	0
石虎	15	0			

依據畜衛所、興大及屏科大通報檢驗結果統計

*括號內數字為本月新增數量

110年6月野生動物狂犬病監測列表

序號	送檢日期	縣市	鄉鎮	動物別	FAT 檢測結果	確診日期 ^{註1}
1	5月17日	苗栗縣	泰安鄉	松鼠	(-)	6月1日
2	6月16日	臺南市	新市區	蝙蝠	(-)	6月17日
3	6月16日	臺南市	新市區	蝙蝠	(-)	6月17日
4	6月16日	臺北市	萬華區	蝙蝠	(-)	6月17日
5	6月16日	新北市	新店區	蝙蝠	(-)	6月17日
6	6月17日	宜蘭縣	員山鄉	蝙蝠	(-)	6月24日
7	5月31日	宜蘭縣	蘇澳鎮	山羌	(-)	6月30日
8	6月1日	苗栗縣	竹南鎮	穿山甲	(-)	6月30日
9	6月1日	苗栗縣	大湖鄉	穿山甲	(-)	6月30日
10	6月2日	宜蘭縣	礁溪鄉	臺灣獼猴	(-)	6月30日
11	6月11日	苗栗縣	頭屋鄉	穿山甲	(-)	6月30日
12	6月6日	宜蘭縣	冬山鄉	山羌	(-)	6月30日
13	4月26日	新竹市	東區	鼬獾	(-)	6月1日
14	5月3日	宜蘭縣	南澳鄉	食蟹獾	(-)	6月1日

註1：依據畜衛所、興大及屏科大通報檢驗結果統計。



110年6月野生動物狂犬病監測列表

序號	送檢日期	縣市	鄉鎮	動物別	FAT 檢測結果	確診日期 ^{註1}
15	5月5日	屏東縣	車城鄉	白鼻心	(-)	6月1日
16	5月5日	屏東縣	車城鄉	鼬獾	(-)	6月1日
17	5月5日	苗栗縣	三義鄉	白鼻心	(-)	6月1日
18	5月5日	新竹縣	竹北市	鼬獾	(-)	6月1日
19	5月7日	臺南市	新營區	白鼻心	(-)	6月1日
20	5月5日	嘉義縣	水上鄉	白鼻心	(-)	6月1日
21	5月5日	桃園市	平鎮區	白鼻心	(-)	6月1日
22	5月5日	桃園市	蘆竹區	白鼻心	(-)	6月1日
23	5月12日	花蓮縣	吉安鄉	貂	(-)	6月1日
24	5月11日	宜蘭縣	蘇澳鎮	白鼻心	(-)	6月1日
25	5月11日	新北市	三峽區	食蟹獾	(-)	6月1日
26	5月12日	臺中市	大甲區	白鼻心	(-)	6月1日
27	5月13日	花蓮縣	花蓮市	白鼻心	(-)	6月1日
28	5月17日	花蓮縣	吉安鄉	白鼻心	(-)	6月1日

註1：依據畜衛所、興大及屏科大通報檢驗結果統計。

110年6月野生動物狂犬病監測列表

序號	送檢日期	縣市	鄉鎮	動物別	FAT 檢測結果	確診日期 ^{註1}
29	5月17日	桃園市	楊梅區	白鼻心	(-)	6月1日
30	5月17日	桃園市	中壢區	白鼻心	(-)	6月1日
31	5月12日	苗栗縣	頭份市	鼬獾	(-)	6月1日
32	5月17日	苗栗縣	苑裡鎮	鼬獾	(-)	6月1日
33	5月17日	苗栗縣	銅鑼鄉	鼬獾	(-)	6月1日
34	5月24日	宜蘭縣	五結鄉	白鼻心	(-)	6月1日
35	5月26日	苗栗縣	頭份市	白鼻心	(-)	6月1日
36	5月26日	苗栗縣	苗栗市	鼬獾	(-)	6月1日
37	5月6日	新北市	貢寮區	食蟹獾	(-)	6月1日
38	5月6日	桃園市	中壢區	白鼻心	(-)	6月1日
39	5月6日	新竹市	東區	白鼻心	(-)	6月1日
40	5月18日	新北市	新店區	鼬獾	(-)	6月1日
41	5月27日	臺中市	東勢區	鼬獾	(-)	6月3日
42	5月21日	屏東縣	潮州鎮	白鼻心	(-)	6月10日

註1：依據畜衛所、興大及屏科大通報檢驗結果統計。



110年6月野生動物狂犬病監測列表

序號	送檢日期	縣市	鄉鎮	動物別	FAT 檢測結果	確診日期 ^{註1}
43	6月3日	屏東縣	新園鄉	白鼻心	(-)	6月10日
44	5月19日	高雄市	左營區	白鼻心	(-)	6月10日
45	5月21日	臺南市	左鎮區	白鼻心	(-)	6月10日
46	6月1日	屏東縣	春日鄉	麝香貓	(-)	6月10日
47	6月7日	屏東縣	九如鄉	白鼻心	(-)	6月10日
48	6月7日	高雄市	鼓山區	白鼻心	(-)	6月23日
49	6月15日	花蓮縣	花蓮市	白鼻心	(-)	6月24日
50	6月15日	臺南市	六甲區	白鼻心	(-)	6月24日
51	6月17日	基隆市	仁愛區	白鼻心	(-)	6月24日
52	5月28日	苗栗縣	頭屋鄉	白鼻心	(-)	6月30日
53	6月1日	苗栗縣	苗栗市	白鼻心	(-)	6月30日
54	6月1日	苗栗縣	通霄鎮	白鼻心	(-)	6月30日
55	6月2日	宜蘭縣	蘇澳鎮	食蟹獐	(-)	6月30日
56	6月8日	宜蘭縣	礁溪鄉	食蟹獐	(-)	6月30日

註1：依據畜衛所、興大及屏科大通報檢驗結果統計。

110年6月野生動物狂犬病監測列表

序號	送檢日期	縣市	鄉鎮	動物別	FAT 檢測結果	確診日期 ^{註1}
57	6月10日	新竹市	東區	白鼻心	(-)	6月30日
58	6月15日	宜蘭縣	壯圍鄉	白鼻心	(-)	6月30日
59	6月15日	苗栗縣	西湖鄉	白鼻心	(-)	6月30日
60	6月18日	宜蘭縣	礁溪鄉	白鼻心	(-)	6月30日
61	6月18日	新北市	萬里區	鼬獾	(-)	6月30日
62	6月28日	臺東縣	海端鄉	貂	(+)	6月30日

註1：依據畜衛所、興大及屏科大通報檢驗結果統計。



110年6月犬貓狂犬病監測列表

序號	送檢日期	縣市	動物別	FAT 檢測結果	確診日期 ^{註1}
1	5月27日	新竹縣	貓	(-)	6月3日
2	5月31日	雲林縣	犬	(-)	6月3日
3	5月31日	雲林縣	犬	(-)	6月3日
4	5月31日	雲林縣	犬	(-)	6月3日
5	5月31日	雲林縣	犬	(-)	6月3日
6	5月6日	桃園市	犬	(-)	6月10日
7	5月17日	桃園市	犬	(-)	6月10日
8	6月3日	臺東縣	貓	(-)	6月10日
9	6月3日	臺東縣	貓	(-)	6月10日
10	6月3日	臺東縣	貓	(-)	6月10日
11	6月3日	臺東縣	貓	(-)	6月10日
12	6月3日	臺東縣	犬	(-)	6月10日
13	6月3日	臺東縣	犬	(-)	6月10日
14	6月3日	臺東縣	犬	(-)	6月10日

註1：依據畜衛所通報檢驗結果統計。

110年6月犬貓狂犬病監測列表

序號	送檢日期	縣市	動物別	FAT 檢測結果	確診日期 ^{註1}
15	6月3日	臺東縣	犬	(-)	6月10日
16	6月3日	臺東縣	犬	(-)	6月10日
17	6月3日	臺東縣	犬	(-)	6月10日
18	6月9日	新竹市	犬	(-)	6月10日
19	6月2日	新竹縣	貓	(-)	6月23日
20	6月15日	臺南市	貓	(-)	6月24日
21	6月15日	臺南市	貓	(-)	6月24日
22	6月15日	臺南市	貓	(-)	6月24日
23	6月15日	臺南市	貓	(-)	6月24日
24	6月15日	臺南市	貓	(-)	6月24日
25	6月15日	臺南市	貓	(-)	6月24日
26	6月15日	臺南市	犬	(-)	6月24日
27	6月15日	臺南市	犬	(-)	6月24日
28	6月15日	臺南市	犬	(-)	6月24日

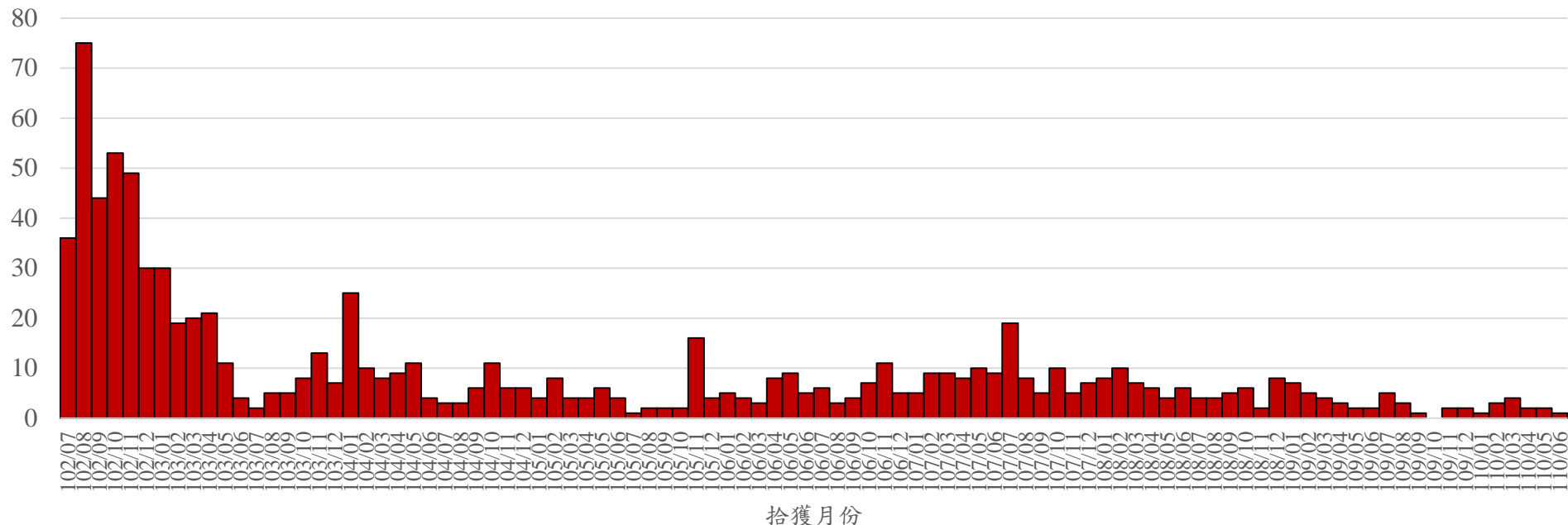
註1：依據畜衛所通報檢驗結果統計。

110年6月犬貓狂犬病監測列表

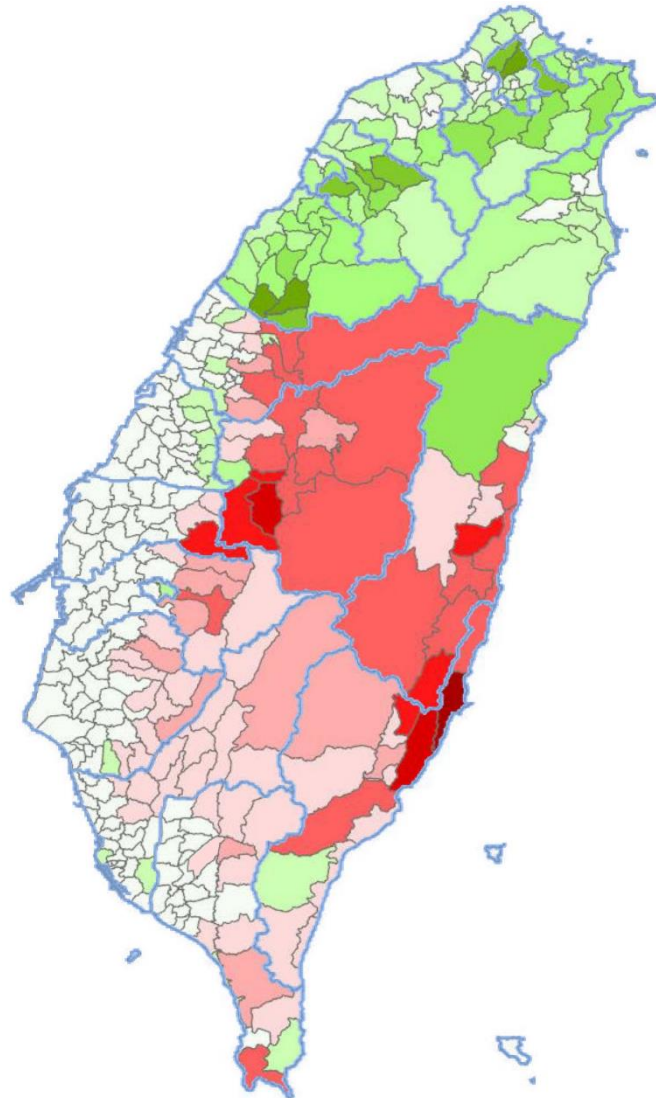
序號	送檢日期	縣市	動物別	FAT 檢測結果	確診日期 ^{註1}
29	6月15日	臺南市	犬	(-)	6月24日

註1：依據畜衛所通報檢驗結果統計。

102至110年6月動物狂犬病陽性案例流行曲線圖

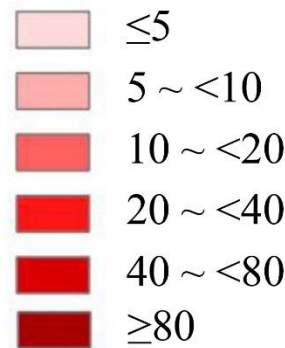


102至110年6月動物狂犬病陽性案例鄉鎮涵蓋9縣市88鄉鎮

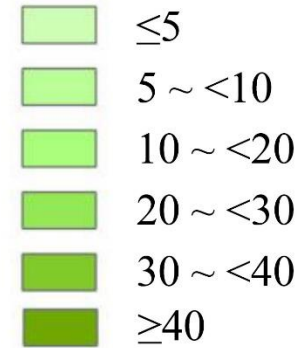


- 檢出狂犬病陽性案例累積數
- 檢出陰性鼬獾案例累積數
- 無檢驗資料(鼬獾)

➤ 狂犬病陽性案例累積數



➤ 陰性鼬獾案例累積數



102年迄今鼬獾送檢陽性率

年度	檢測件數	陽性數	陽性率
102	831	276	33%
103	243	147	60%
104	204	88	43%
105	138	42	30%
106	236	70	30%
107	282	110	39%
108	257	72	28%
109	235	40	17%
110 (1-6月)	84	11	13%

102年迄今通報確診狂犬病鼬獾抓咬傷人案件共76件

縣市別	案件數	鄉鎮
臺中市	2	東勢*1、和平*1
南投縣	17	仁愛*1、水里*3、竹山*4、埔里*1、鹿谷*6、中寮*1、國姓*1
雲林縣	1	古坑*1
嘉義縣	10	竹崎*2、梅山*2、中埔*2、大林*1、番路*3
臺南市	6	白河*2、東山*1、南化*1、關廟*2
高雄市	3	杉林*1、六龜*1、旗山*1
屏東縣	6	牡丹*1、恆春*1、獅子*2、瑪家*1、泰武*1
花蓮縣	15	玉里*2、光復*6、卓溪*2、富里*2、瑞穗*1、豐濱*2
臺東縣	16	成功*5、池上*4、卑南*1、東河*5、鹿野*1

歷年食肉目野生動物咬傷人類別統計表

更新日期：110年6月30日

動物別	狂犬病			合計
	陽性	陰性	未捕捉到	
鼬獾	76	10	9	95
白鼻心	0	9	7	16
黃鼠狼	0	1	0	1
合計	76	20	16	112

歷年食肉目野生動物咬傷人案件數量統計表

年度	陽性	陰性	未捕捉到	合計
102	9	3	0	12
103	12	2	0	14
104	4	2	0	6
105	9	1	2	12
106	13	1	5	19
107	15	2	0	17
108	7	3	1	11
109	5	4	5	14
110 (1-6月)	2	2	3	7
合計	76	20	16	112